



Historische Kataloge bilden seit Jahren die Quelle für Bücher, WEB Seiten und Datenbanken, die sich mit historischer Funktechnik beschäftigen. Dabei bilden sie Geräte, Einzelteile und vereinzelt auch die Technologie in Form von Schaltbildern und Artikeln des entsprechenden Jahres ab.

Der hier vorliegende Katalog stammt aus dem funkhistorischen Archiv der GFGF e.V.

Die auf unserer WEB Seite verfügbaren Kataloge sind aufgrund des verfügbaren Speicherplatzes mit geringerer Auflösung publiziert. Auf Anfrage können diese in hoher Auflösung zur Verfügung gestellt werden.

Wir würden uns über Ihre Spenden oder auch Ihre Mitgliedschaft sehr freuen.

RADIO

Die auf nachfolgenden Preisblättern abgebildeten Rundfunk-Geräte und Lautsprecher stellen eine Auswahl erstklassiger Fabrikate der modernsten Rundfunktechnik dar. Vom brauchbarsten Ortsempfänger bis zum hochselektiven Fernempfänger habe ich die mir geeignet erscheinenden Geräte mit einem erstklassigen Kabinett-Lautsprecher zu Empfangs-Anlagen zusammengestellt. Alle Empfänger wie auch Lautsprecher gingen zur gründlichen Prüfung durch mein radiotechnisches Büro.

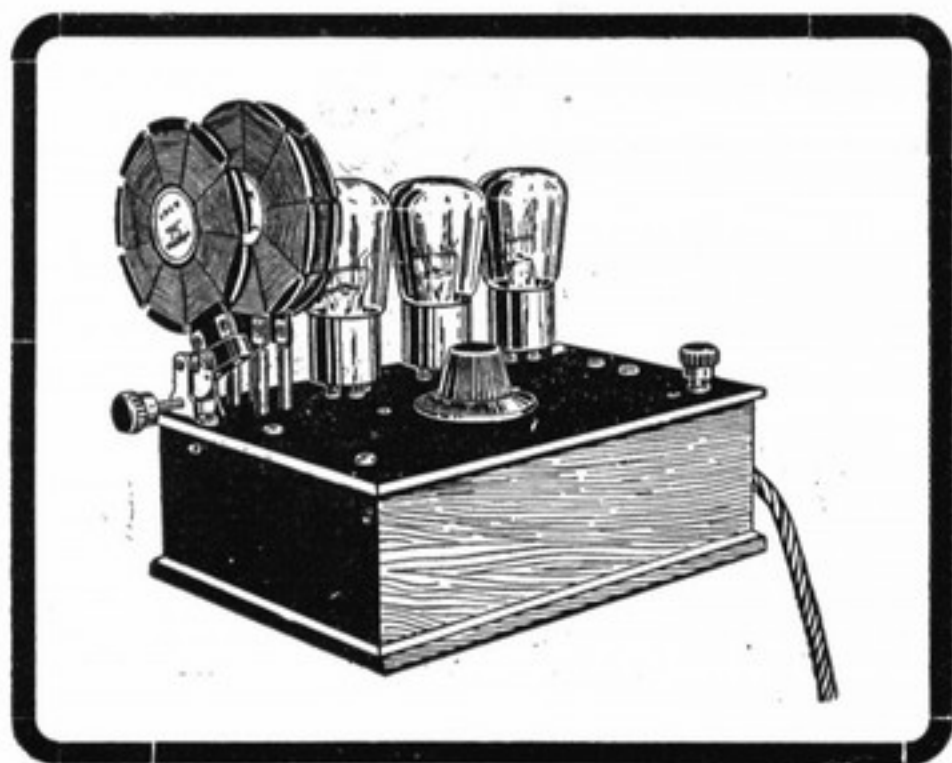
Meiner Kundschaft kann ich jede einzelne Anlage nur empfehlen. Zahlreiche Anerkennungen bestätigen mir die vollste Zufriedenheit der Besitzer meiner Radioanlagen.

Ich bin stets bestrebt nur das Beste zu führen und verspreche den Käufern meiner Anlagen einen ungetrübten Genuß der vielseitigen Radiodarbietungen des In- und Auslandes.

ZUR BEACHTUNG!

Der von mir bei den Anlagen einkalkulierte Kabinett-Lautsprecher entspricht einem Werte von Rmk. 35.—. Falls ein anderer nachstehend angebotener Lautsprecher gewünscht wird, erhöht sich der Kaufpreis der Anlage um die Differenz. Entsprechend ist auch die Monatsrate (Anzahlung) und Wochenrate heraufzusetzen.

S/O Dreiröhren-Bezirks- und Überland-Empfangsanlage



Wellenbereich 250-2000 m

Dieses Empfangsgerät ist ein mit 3 Telefunktöröhren ausgestatteter Rückkopplungsempfänger mit aperiodischer Antennenkopplung. Einfache Bedienung, hervorragende Klangreinheit und verblüffende Leistungen zeichnen gerade dieses preiswerte Gerät aus. Bei einigermaßen günstigen Empfangsverhältnissen Lautsprecherempfang vieler Stationen. Hellpoliertes Erlenholzgehäuse mit schwarzer Montageplatte aus Trolit.

Die Anlage besteht aus:

- 1 Empfänger mit Batterieschnüren
- 1 Satz S/O-Spezialspulen nach Dr. Lertes, für
kurze und lange Wellen
- 1 Satz Telefunktöröhren
- 1 Anodenbatterie
- 1 Akkumulator 4 Volt
- 1 Kabinett-Lautsprecher
- Material zum Bau einer Innenantenne

Preis komplett Rmk. 154,—

Monatsrate: Rmk. 12,85

Wochenrate: „ 3,—

Anzahlung — 1 Monatsrate

Seibt I Empfangsanlage



Der Seibt-Doppelröhren-Empfangsapparat Georgette 1 Modell EA 247 arbeitet über einen Wellenbereich von ca. 200-2500 m mit 2 auswechselbaren Spulen. Der Apparat ist mit Zentralschalter versehen, erzielt einwandfreien Lautsprecherempfang der größeren europäischen Sender und gibt kleinere Sender sehr lautstark und klangrein im Kopfhörer wieder. Die Bedienung ist denkbar einfach. Die Apparatur ist in einem stabilen, schwarz lackierten Eichenholzgehäuse untergebracht. Alle Abstimmelemente befinden sich auf der schwarzen Pertinaxplatte. Buchsen und Schrauben aus Messing vernickelt.

Die Anlage besteht aus:

- 1 Empfänger mit Batterieschnüren
- 1 Satz Spulen für kurze und lange Wellen
- 1 Satz Telefunktöhren
- 1 Anodenbatterie
- 1 Akkumulator 4 Volt
- 1 Kabinettlautsprecher
- Material zum Bau einer Antenne

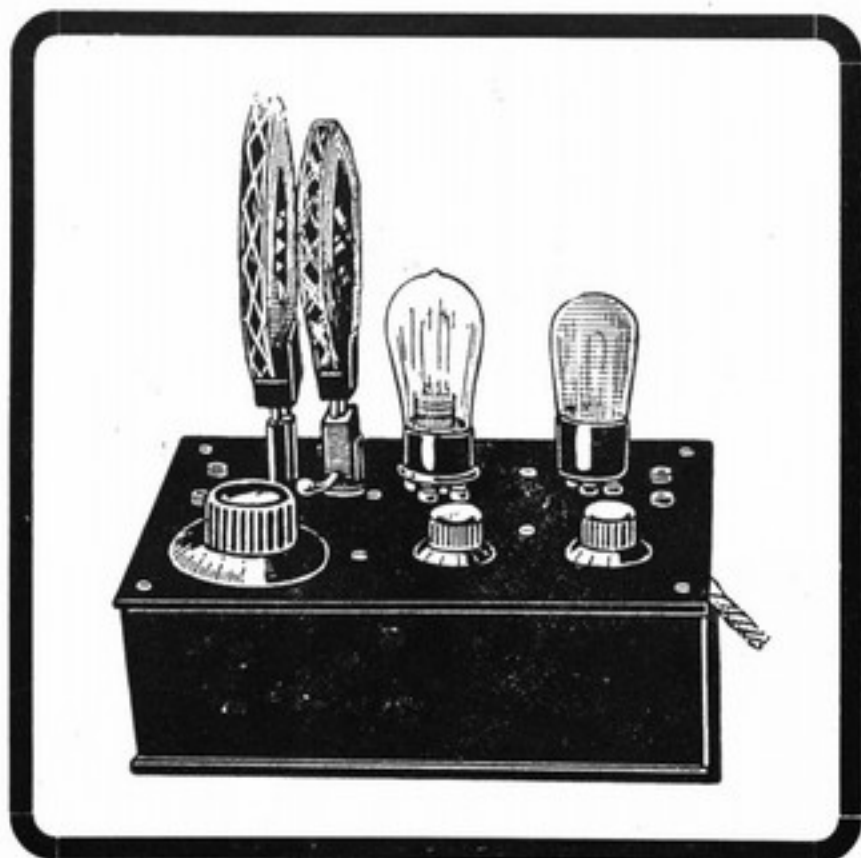
Preis komplett Rmk. 170,—

Monatsrate: Rmk. 14,20

Wochenrate „ 3,55

Anzahlung — 1 Monatsrate

Seibt II Empfangsanlage



Lautsprecherempfang der europäischen Sender.

Der Seibt-Doppelröhren-Empfänger Georgette II Modell EA 346 arbeitet mit 1 Doppelröhre und 1 Stufe Endverstärkung über einen Wellenbereich von 200-3000 m. Die hervorragend gute Selektivität des mit Zentral-Ausschalter versehenen Empfängers ermöglicht bei ideal einfacher Bedienung Lautsprecherempfang der europäischen Sender. — Der Empfänger ist in einem stabilen, schwarzlackierten Eichenholzgehäuse untergebracht. Sämtliche Abstimmeelemente auf der schwarzen Pertinaxplatte. Buchsen und Schrauben vernickelt.

Die Anlage besteht aus:

- 1 Empfänger mit Batterieschnüren
- 1 Satz Spulen für kurze und lange Wellen
- 1 Satz Röhren
- 1 Anodenbatterie
- 1 Akkumulator 4 Volt
- 1 Kabinett-Lautsprecher
- Material zum Bau einer Antenne

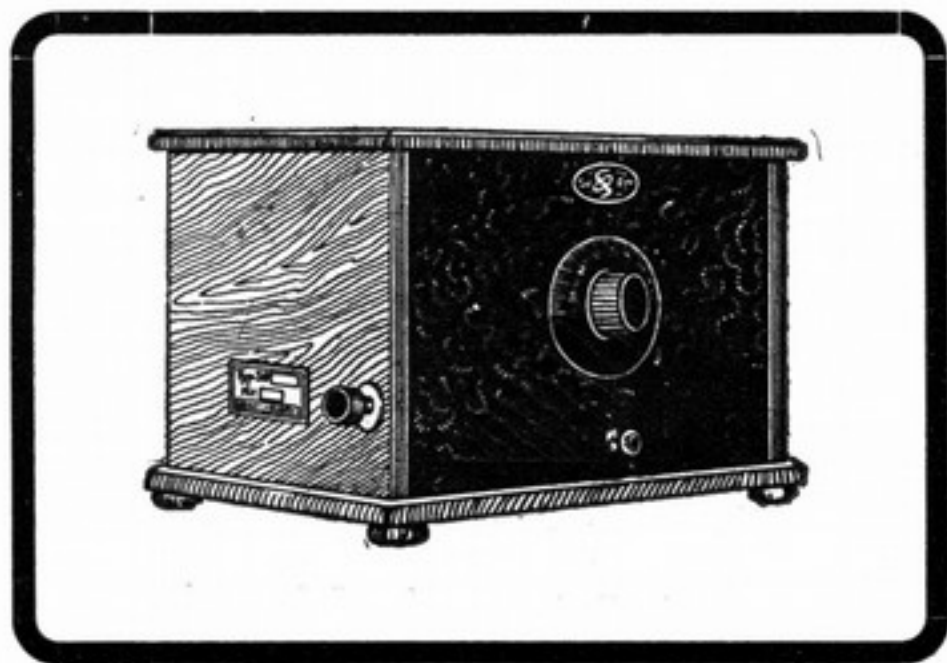
Preis komplett Rmk. 230,—

Monatsrate: Rmk. 19,20

Wochenrate „ 4,80

Anzahlung — 1 Monatsrate

Netzanschlußempfangsanlage „Merkur“



Wellenbereich 200-2000 m

Dieser Empfänger ist mit komplettem Netzanschluß für Wechselstrom ausgestattet, so daß für ihn weder ein Akkumulator noch eine Anodenbatterie benötigt wird. Er besitzt die Leistung eines guten Ortsempfängers.

Die Anlage besteht aus:

- 1 Netzanschlußempfänger, komplett mit Spulen
- 1 Satz Röhren
- 1 Netzanschlußschnur
- 1 Kabinett-Lautsprecher
- Material zum Bau einer Antenne

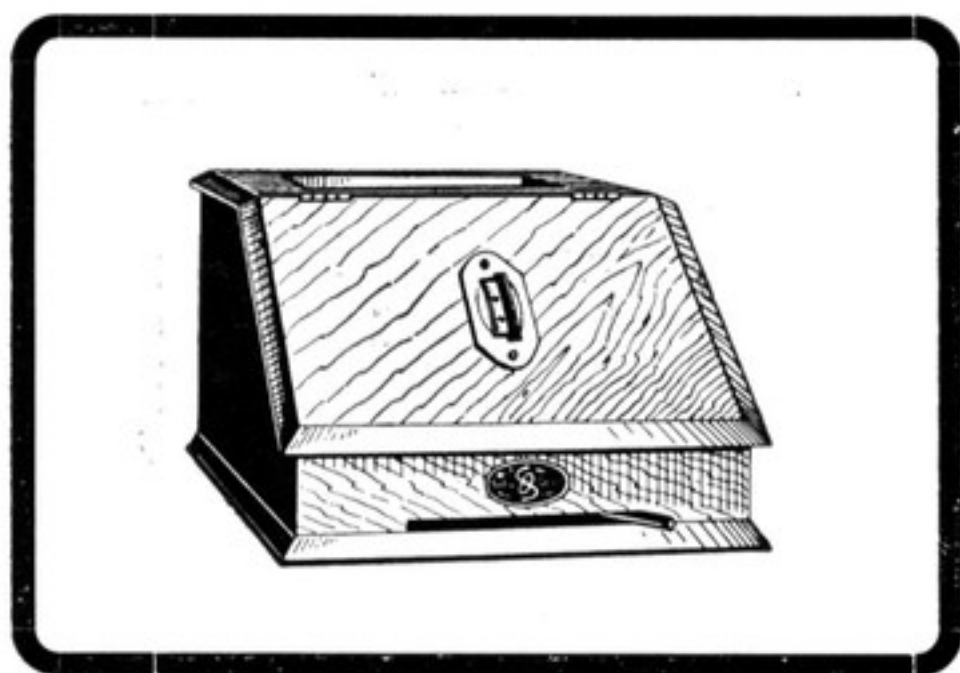
Preis komplett Rmk. 224,—

Monatsrate: Rmk. 18,65

Wochenrate: „ 4,70

Anzahlung — 1 Monatsrate

Netzanschlußempfangsanlage „Eos III“



Dieser Dreiröhrenempfänger ist mit komplettem Netzanschluß für Wechselstrom ausgestattet, so daß für ihn weder ein Akkumulator, noch eine Anodenbatterie benötigt wird. Er besitzt die gleichen Leistungen wie meine Orts- und Überlandempfänger. Die Spulen für den Wellenlängenbereich von 200-2000 m sind eingebaut. Ein besonderer Vorteil des Gerätes besteht darin, daß bei eingeschaltetem Empfänger eine Berührung mit irgendwelchen Spannung führenden Teilen unmöglich ist.

Die Anlage besteht aus:

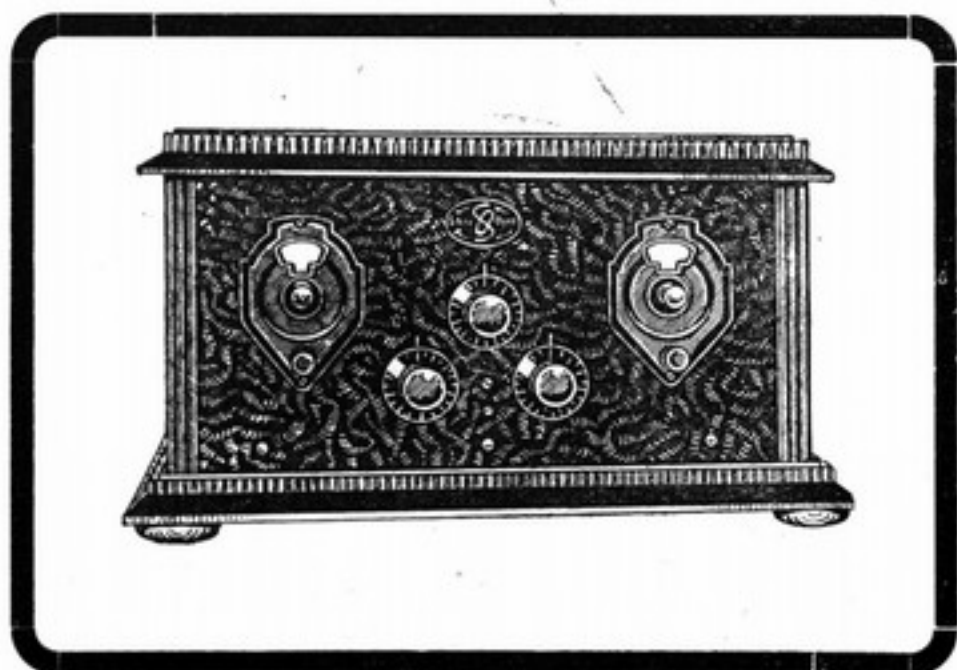
- 1 Netzanschlußempfänger
- 1 Netzanschlußschnur
- 1 Kabinettlautsprecher
- Material zum Bau einer Antenne

Preis komplett Rmk. 374,—

Monatsrate: Rmk. 31,20
Wochenrate: „ 7,80

Anzahlung 1 Monatsrate

Dreiröhren- Kurzwellen-Empfangsanlage



Wellenbereich 12-100 m

Der Kurzwellenempfänger besitzt unter Verwendung von auswechselbaren Spulensätzen einen Wellenlängenbereich von 12-100 m. Mit ihm ist Lautsprecherempfang der amerikanischen Kurzwellen-Rundfunksender zu erzielen. Der Empfänger besitzt eine kapazitive Rückkopplung, die unter gleichzeitiger Verwendung eines Potentiometers besonders weich einsetzt.

Ausführung:

Eichenholzgehäuse mit schwarzer Montageplatte

Die Anlage besteht aus:

- 1 Empfänger mit Batterieschnüren
- 1 Satz Spezialspulen für Wellen 12-100 m
- 1 Satz Telefunkeröhren
- 1 Anodenbatterie
- 1 Akkumulator 4 Volt
- 1 Kabinett-Lautsprecher
- Material zum Bau einer Antenne

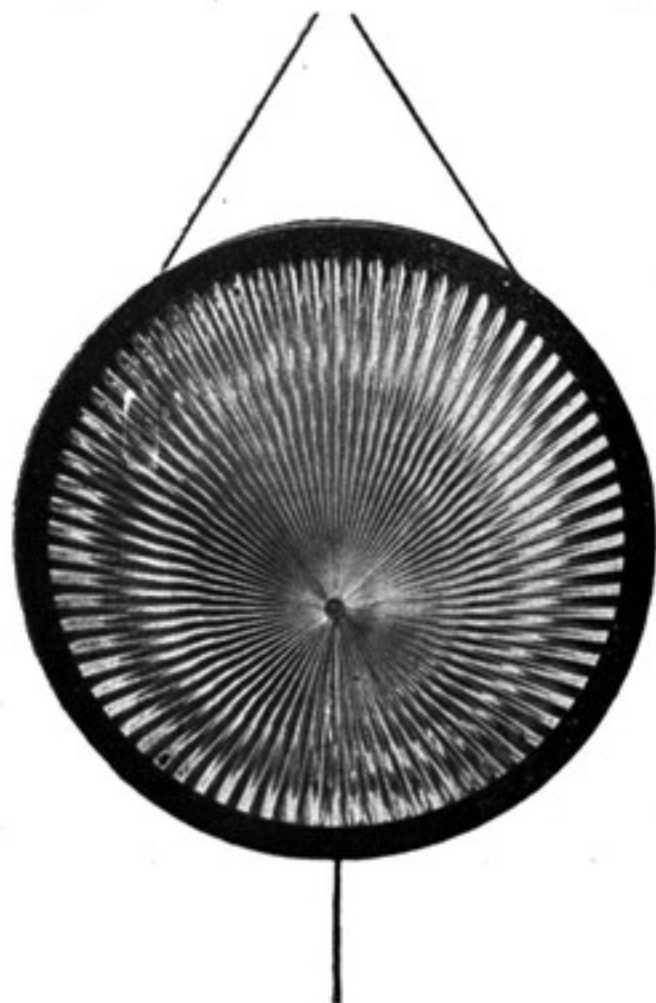
Preis komplett Rmk. 349,—

Monatsrate: Rmk. 29,—

Wochenrate „ 7,25

Anzahlung — 1 Monatsrate

Lautsprecher Kallistophon



Die Fächermembrane ist exzentrisch angezapft und ermöglicht in der Wiedergabe größte Ergiebigkeit im Klang und in der Lautstärke. Sowohl zum Aufstellen wie auch als Wandlautsprecher geeignet.

Preis Rmk. 82,—

Monatsrate: Rmk. 6,85

Wochenrate: „ 1,70

Anzahlung — 1 Monatsrate

In Verbindung mit vorstehenden Empfangsanlagen :
(unter Fortfall des Kabinettlautsprechers)

Mehrpriis der Anlage Rmk. 47,—

Die Monatsrate (Anzahlung) erhöht sich um Rmk. 4,—

Die Wochenrate „ „ „ „ 1,—

Lautsprecher „Triumph“



Ein Lautsprecher von großer Klangreinheit.

Gut verarbeitetes Eichenholzgehäuse von moderner Form. Der eingebaute Konus klingt infolge seiner besonders geeigneten Konstruktion für Sprache und Musik gleich wirkungsvoll.

Preis: Rmk. 82,50

Monatsrate: Rmk. 7,—

Wochenrate „ 1,75

Anzahlung — 1 Monatsrate

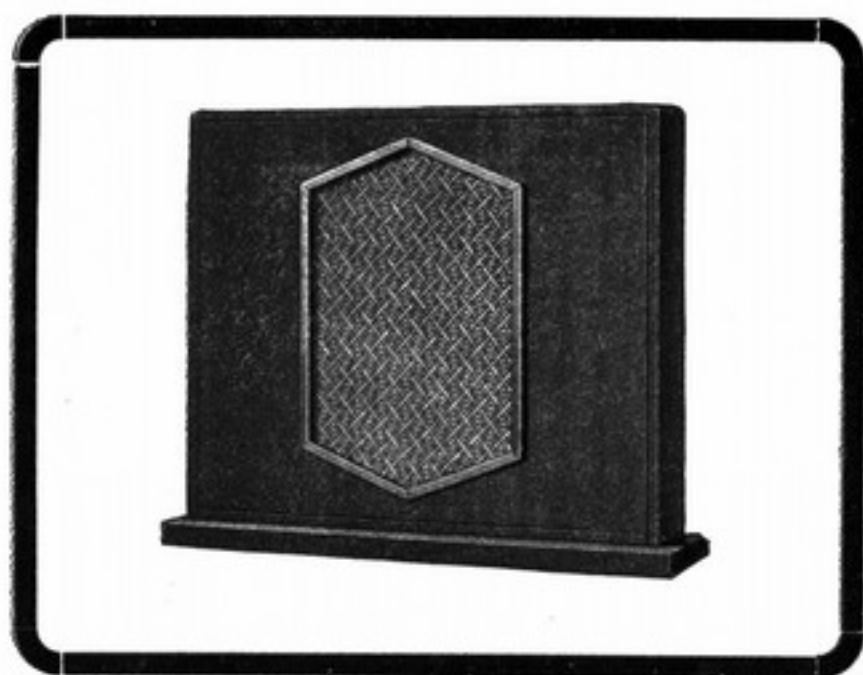
In Verbindung mit vorstehenden Empfangsanlagen:
(unter Fortfall des Kabinettlautsprechers)

Mehrpreis der Anlage Rmk. 47,50

Die Monatsrate (Anzahlung) erhöht sich um Rmk. 4,—

Die Wochenrate „ „ „ „ 1,—

Kabinett-Lautsprecher „Vollklang“



Mahagoni oder Nußbaum handpoliert.

Im „Vollklang“ vereinigen sich die letzten Erfahrungen im Bau elektromagnetischer Lautsprecher. Sein auf beiden Seiten schalldurchlässiges Gehäuse bewirkt eine überraschend feine, durchsichtige Abstufung von Orchestermusik, wobei die tiefsten Tonschwingungen in hervorragender Weise von dem höchsten Diskant klar getrennt wiedergegeben werden. Sprache und Gesang klingt frei und ungehemmt von Kastenholzwänden. Seine neuartige Flachform wirkt reizvoll und paßt sich jeder Umgebung an.

Ein Lautsprecher für künstlerische Heimmusik

Preis: Rmk. 78,—

Monatsrate: Rmk. 6,50

Wochenrate „ 1,75

Anzahlung — 1 Monatsrate

In Verbindung mit vorstehenden Empfangsanlagen:
(unter Fortfall des Kabinettlautsprechers)

Mehrpriis der Anlage Rmk. 43,—

Die Monatsrate (Anzahlung) erhöht sich um Rmk. 3,60

Die Wochenrate „ „ „ „ 1,—